



JBZ520ac



JBZ520ac

5 GHz 高傳輸量無線設備

# 500 Mbps

## 卓越性能

500+ Mbps 傳輸量, 基於 802.11ac 標準協定及自主創新研發的 iPoll 軟體協定, 採用 Qualcomm 9563CPU (750 MHz) 和 9882 無線模組, 搭配 64 MBytes RAM 和 16 MBytes 快閃記憶體, 強大的軟硬體設計讓 JBZ520ac 成為高頻寬要求應用的首選, 適合點對點和點對多點不同應用場景。



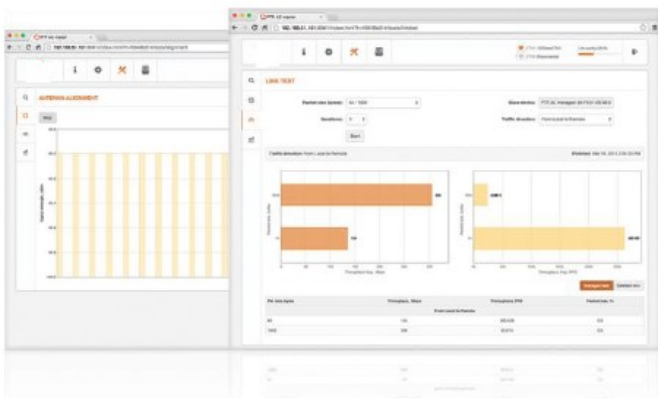
### 全新的設計

全新的外觀機構設計, 讓設備和整體包裝都更小巧更輕便。IP-66 防水等級, 設計上完全沒有使用金屬材質, 包括螺絲, 完全不用擔心腐鏽的問題。



### 靈活安裝

提供可調校天線角度的機構設計, 施工簡單, 安裝靈活。由兩個簡單的連接元件組成, 允許設備上下傾斜, 方便天線的校對及固定。



### 優越的軟體設計

使用 HTML 5 標準, 讓設定介面非常簡單容易, 自主創新研發的 iPoll 軟體協定, 確保點對多點應用環境的最佳表現, 此外 500M 的穩定傳輸量, 搭配 Smart QoS 機制及 Multicast 流量強化功能, 可以對用戶提供 VoIP, IPTV 等更多元化的服務。

## 產品規格:

### 無線

無線協議	IEEE 802.11 a/n/ac, iPoll 3
傳輸模式	MIMO 2x2
工作頻段	5 GHz : 5.150 - 5.850 GHz (FCC 5.150 - 5.250 和 5.725 - 5.850 GHz)
發射功率	最高 30 dBm (因國家地區而異)
通道頻寬	5, 10, 20, 40, 80 MHz
調變方式	802.11 a/n: OFDM (64-QAM, 16-QAM, QPSK, BPSK) 802.11 ac: OFDM (256-QAM, 64-QAM, 16-QAM, QPSK, BPSK)
資料速率	802.11 ac @ 40 MHz: 400, 360, 300, 270, 240, 180, 120, 90, 60, 30 Mbps 802.11 ac @ 80 MHz: 866, 780, 650, 585, 520, 390, 260, 195, 130, 65 Mbps

40 MHz	Modulation, Mbps	400	360	300	270	240	180	120	90	60	30
	TX Power, dBm	26	27	28	29	30	30	30	30	30	30
	Receive sensitivity, dBm	-70	-72	-76	-78	-80	-84	-87	-92	-94	-95
80 MHz	Modulation, Mbps	866	780	650	585	520	390	260	195	130	65
	TX Power, dBm	24	25	25	26	27	28	28	29	29	29
	Receive sensitivity, dBm	-64	-66	-70	-72	-74	-78	-81	-85	-88	-90

### 天線

類型	內置雙極化定向平板天線
增益	20dBi

### 有線

介面	10/100/1000 Base-T, RJ45
----	--------------------------

### 機構尺寸

尺寸	216 mm , 184 mm , 80 mm
重量	413 g
安裝	內含抱桿安裝鋼圈

### 電源

設備供電	24 VDC 強制供電 PoE (內含 AC 轉 24 VDC 電源適配器)
電源	100 – 240 VAC
最大功耗	10 W

### 工作環境

工作溫度	-40°C (-40 F) ~ +65°C (+149 F)
濕度	0 ~ 90 % (非凝露)

## 管理

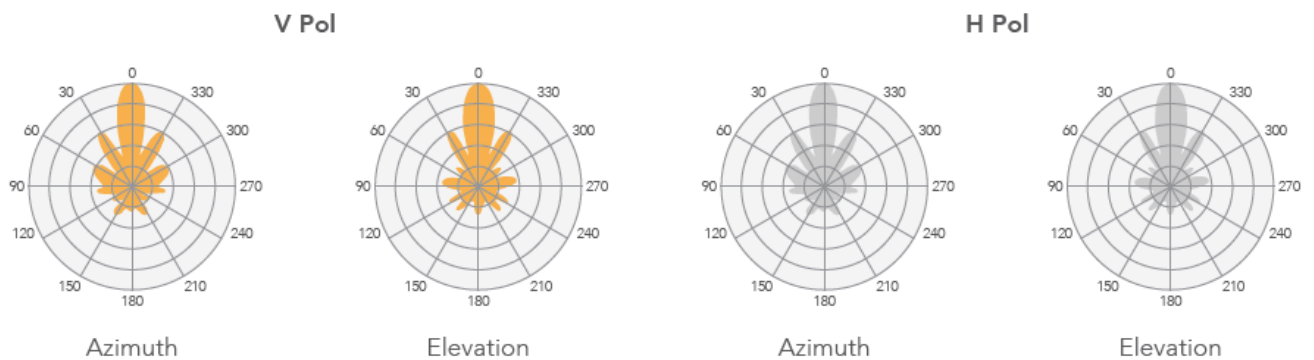
系統監測 SNMP, Syslog, Web UI, WNMS

配置 WebUI, WNMS

## 法規

認證 FCC/IC/C

## 天線規格



工作頻段	5.1 - 5.9 GHz
增益	20 dBi
極化方式	雙極化
交叉極化隔離度	27 dBi
最大駐波比	<1.8
水平極化波瓣角	16 °
垂直極化波瓣角	16 °
縱向波瓣角	16 °